

Klimaat akkoord



CO2 Reductie doelstelling 2030	
Sector	MTon CO2-eq
Industrie	14,3
Elektriciteit	20,2
Gebouw	3,4
Mobiliteit	7,3
Landbouw	3,5



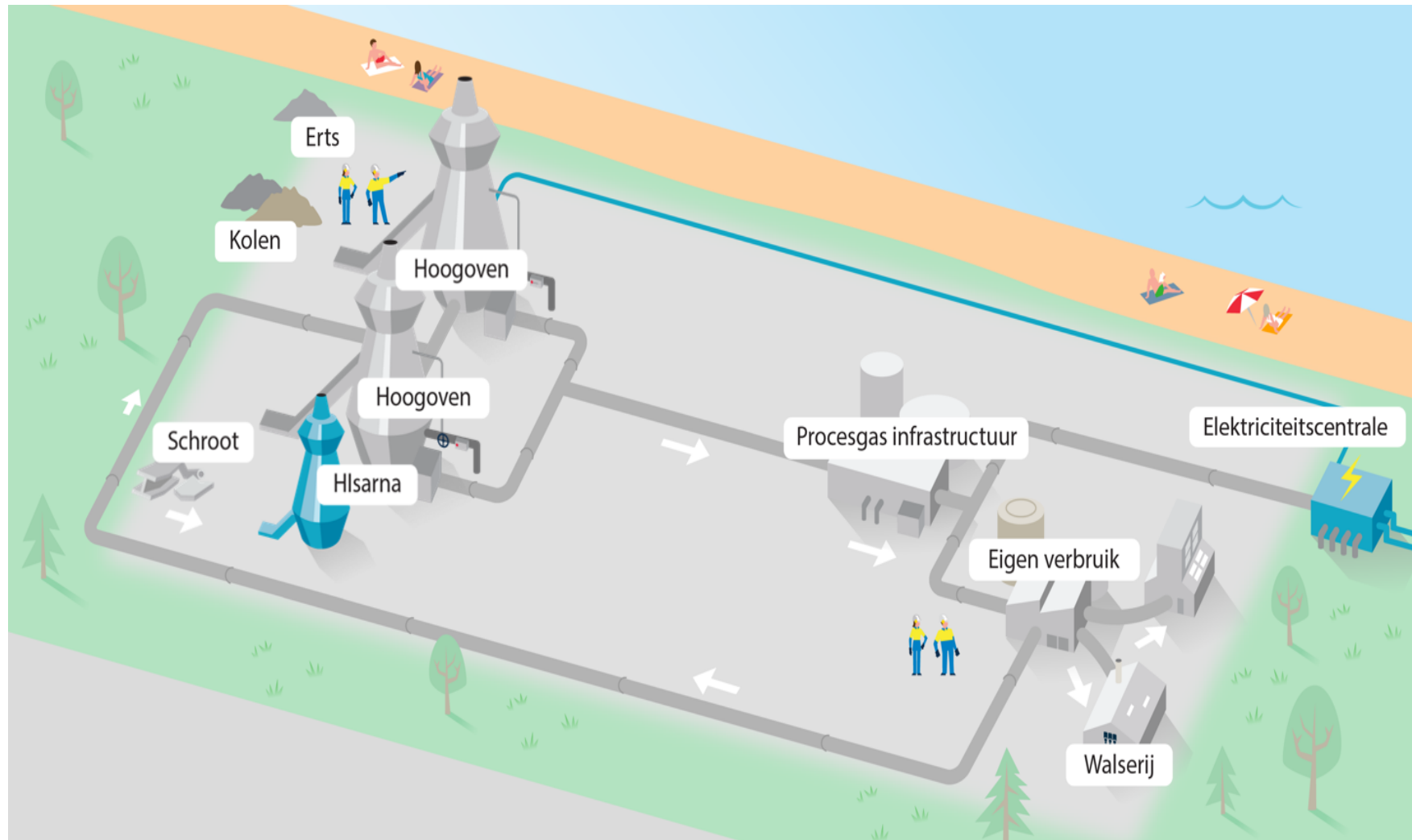
- Doel klimaatverandering stoppen
- 2030 : 49% reductie CO2
- vijf sectortafels: gebouwde omgeving, industrie, landbouw en landgebruik, mobiliteit, elektriciteit
- Industrie : 2030 CO2 reductie 14,3 mio ton
- Bouw: isolatie 7 mio woningen , 1 mio gebouwen-> TS- SAB nieuwe sandwich productie
- Impact op staal: lichtgewicht materialen: staal oplossingen voor bestaande bouw
- Electriciteit: duurzame energie : infra structuur + wind parken op zee /land

Wind op zee

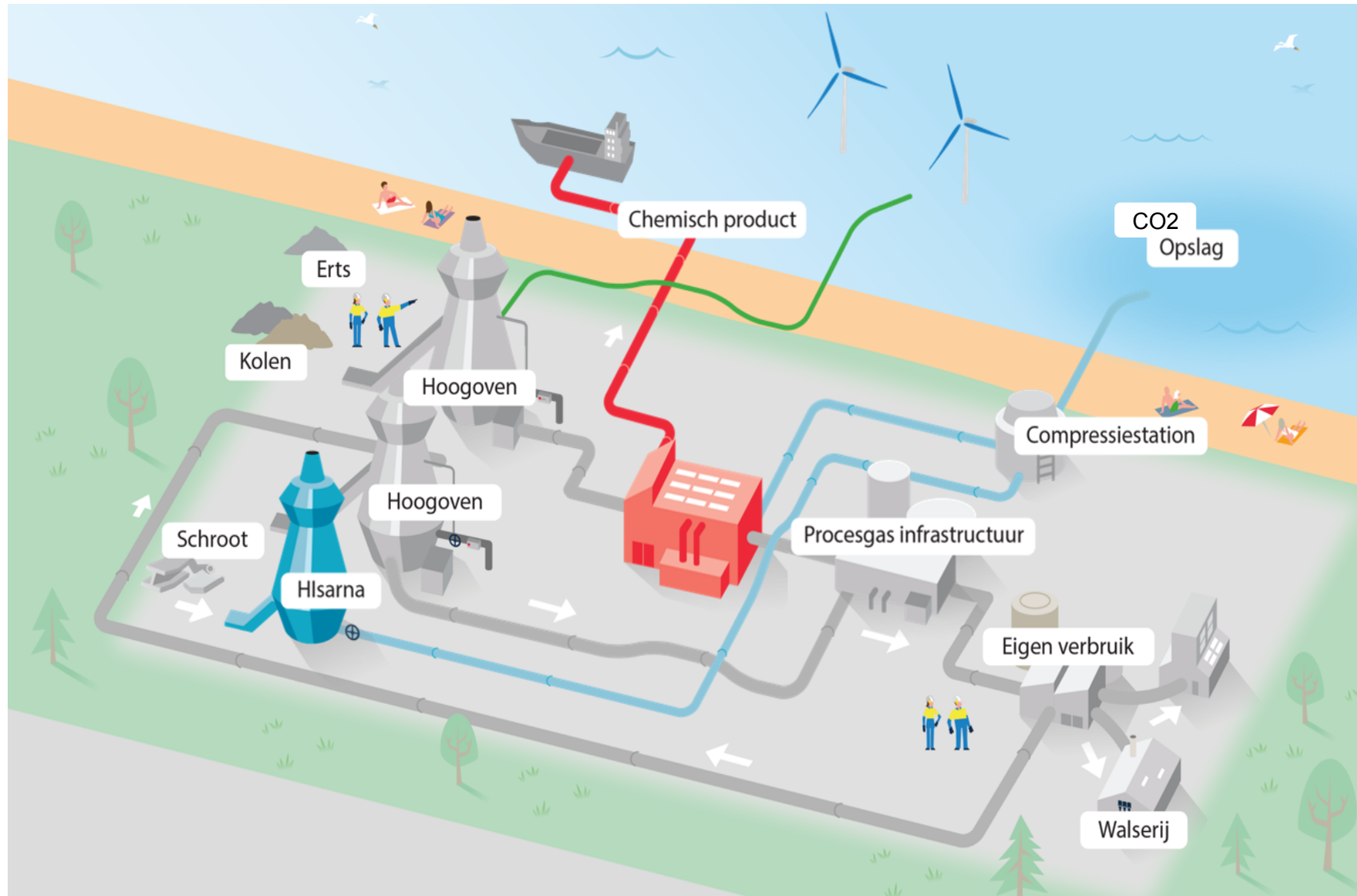


- Groei wind op zee:
 - Huidige capaciteit NL ca. 0,5 GW
 - 2050 capaciteit NL ca. 30-60 GW
- Effect op staalgebruik:
 - 1 GW wind = ca. 200 kT staal
 - NL tot 2050: 6-12 mioT staal

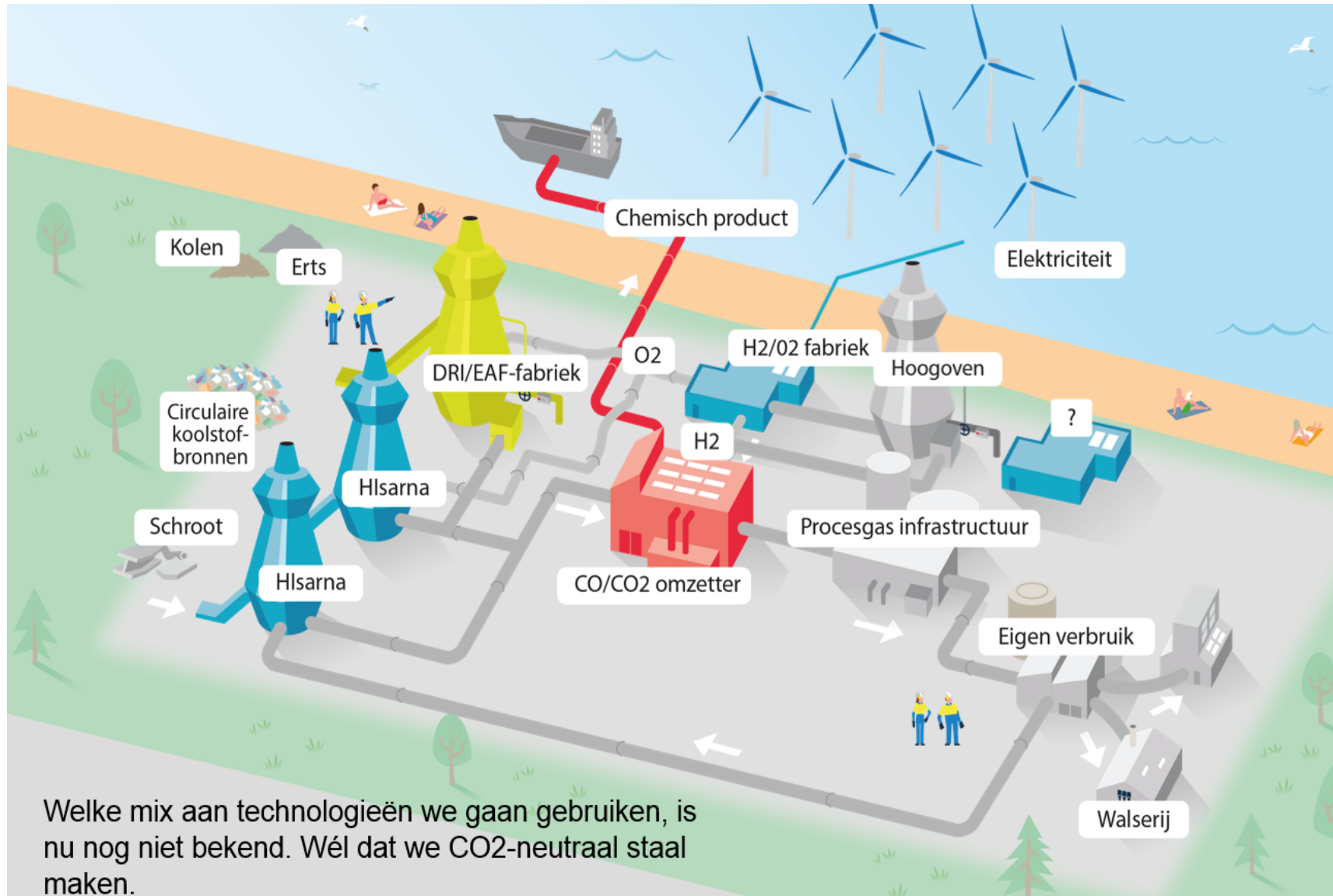
Tata Steel IJmuiden huidige situatie



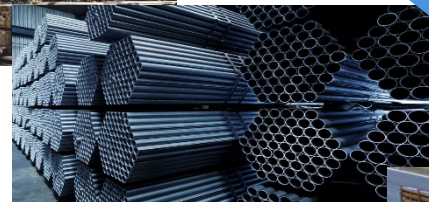
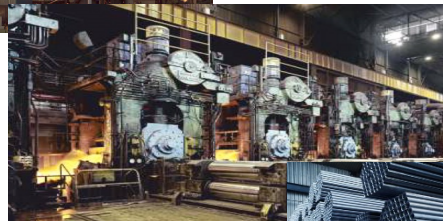
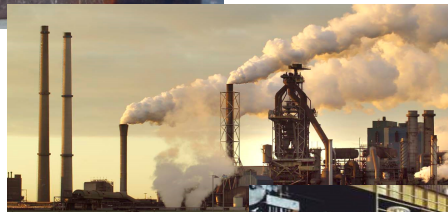
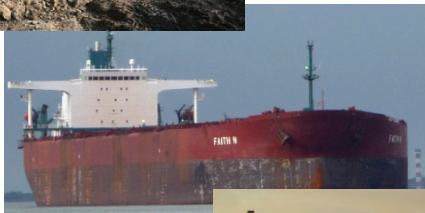
Transitie situatie in 2030



IJmuiden visie na 2020: CO2 neutrale productie groen staal



Duurzaamheid staal



- BES 6001 certificaat voor TSIJ ,
+ SAB + Tubes

Certificate of Registration

RESPONSIBLE SOURCING OF CONSTRUCTION PRODUCTS

This is to certify that:

Tata Steel Nederland
Wanckebachstraat 1
1951 JZ Velsen-Noord
The Netherlands

BES 6001

Responsible Sourcing

Toekomst staal : ook nieuwe vormen van transport



Belang Promotie



worldsteel
ASSOCIATION

Steel is at the core of a
green economy.



Movie: future steel

- Staal 100% recyclebaar , demontabel, herbruikbaar
- Essentieel voor de Circulaire Economie en voor duurzame energietransitie
- Tata Steel IJmuiden is goed op weg naar CO2 neutraal doel in 2050
- Communicatie en promotie zijn belangrijk